

PRACOWNIA INŻYNIERSKA PROJEKT S.C.  
mgr inż. Marian Krężel mgr inż. Marta Krężel mgr inż. Maciej Krężel  
43-300 Bielsko - Biała, ul.T.Sixta 5/407  
tel./fax (033) 819-26-81; e-mail : biuro@mkprojekt.bielsko.pl

ZADANIE REMONT MOSTU W CIĄGU UL. PARKOWEJ  
NAD KANAŁEM MŁYNÓWKA-PAŹDZIORY W OŚWIECIMIU  
FAZA PROJEKT BUDOWLANY REMONTU

TEMAT

## PLAN ZAGOSPODAROWANIA TERENU

PROJEKTANT		mgr inż. Maciej KRĘZEL	upr. proj. mosty SLK/8192/PBM/18	
KONSTRUKTOR		mgr inż. Maciej KRĘZEL	upr. proj. mosty SLK/8192/PBM/18	
SPRAWDZAJĄCY		mgr inż. Marta KRĘZEL	upr. proj. mosty SLK/2082/POOM/08	
PLIK	DATA	SKALA	NR RYS.	ZMIANA
	CZERWIEC 2025	1:500	PB-1	-
PRZEDMIOTOWY PROJEKT JEST CHRONIONY PRAWEM AUTORSKIM - USTAWA Z DNIA 04.02.94R. (DZ.U.NR.24 Z DNIA 23.02.94r) ZWIELOKROTNIE NIE EGZEMPLARZY, ODSPRZEDAŻ LUB JAKIEKOLWIEK INNE WPROWADZANIE DO OBROTU LUB OPRACOWANIE W FORMIE PROJEKTU TECHNICZNEGO (WYKONAWCZEGO) BEZ ZGODY AUTORA JEST ZABRONIONE				

### ZAGOSPODAROWANIE TERENU - REMONT:

- MOST DO REMONTU - JEZDNIĄ / ŚCIEŻKA
- NAW. BITUMICZNA
- BALUSTRA NA BELKACH GZYMSOWYCH

### ZAGOSPODAROWANIE WG ODRĘBNEGO PROJEKTU (UWAGA 1):

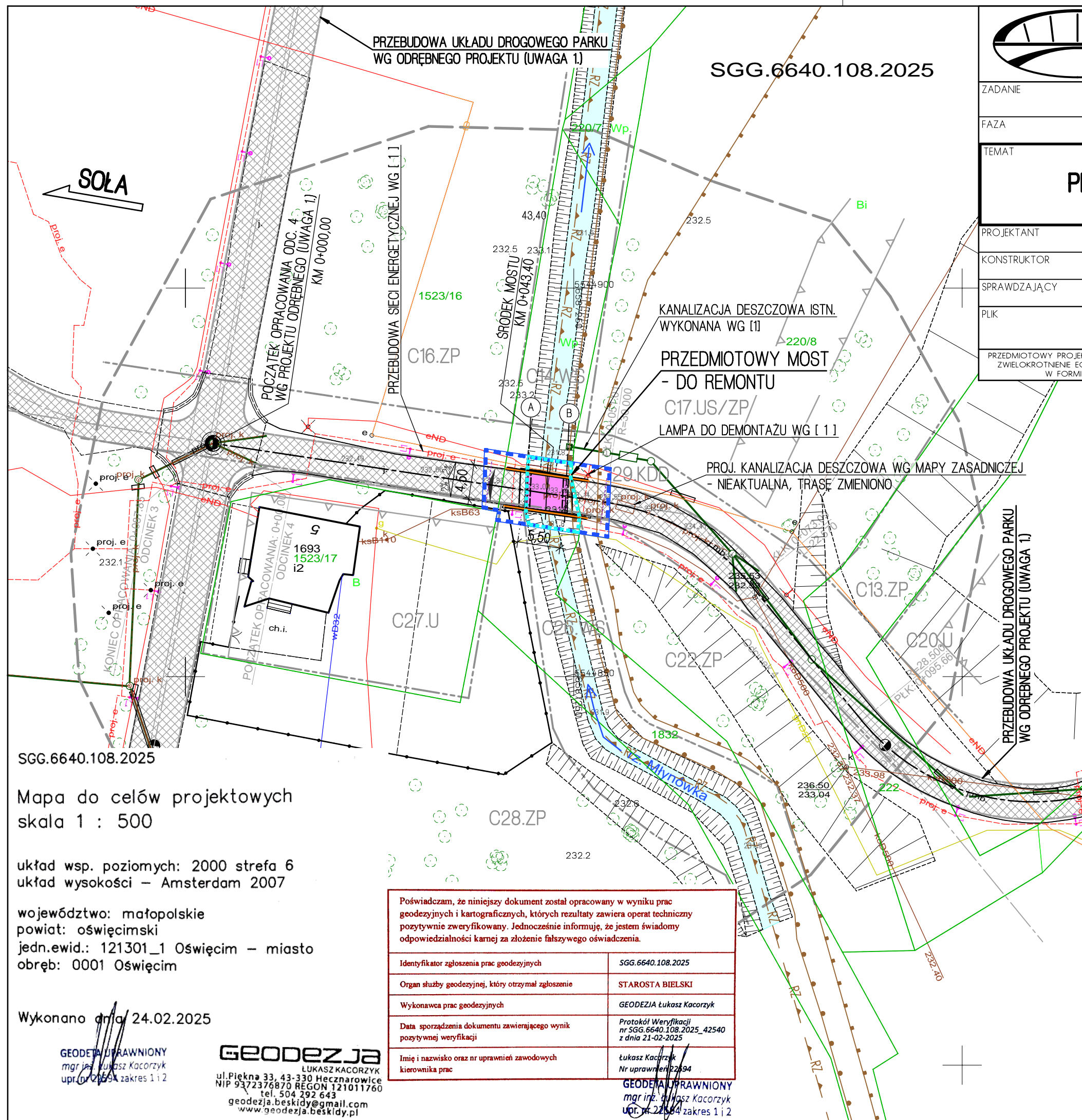
- JEZDNIĄ/ŚCIEŻKA - NAW. BITUMICZNA
- PROJEKTOWANA SIĘC ENERGETYCZNA (WG MAPY ZASADNICZEJ)
- WYKONANA SIĘC ENERGETYCZNA PRZED I ZA MOSTEM POD DROGĄ (WG INFORMACJI ZAMAWIAJĄCEGO)
- PROJEKTOWANA LAMPA PARKOWA
- WYKONANA KANALIZACJA DESZCZOWA

### LEGENDA:

- ZAKRES OPRACOWANIA
- ZAKRES ODDZIAŁYWANIA NA WODY
- LINIE ROZGRANICZAJĄCE MPZP
- NIEPRZEKRACZALNA LINIA ZABUDOWY Z MPZP
- NR-Y DZIAŁEK EWIDENCYJNYCH
- GRANICE DZIAŁEK EWIDENCYJNYCH
- OGRODZENIA ISTNIEJĄCE
- SIECI UZBROJENIA TERENU
- ZAKRES AKTUALIZACJI MAPY
- GRANICA STREFY B - OCHRONY KONSERWATORSKIEJ NA MOCY PRAWA MIEJSCOWEGO (MPZP)
- GRANICA STANOWISKA ARCHEOLOGICZNEGO (WRYŚOWANO NA PODSTAWIE MPZP)
- GRANICA OBSZARU URBANISTYCZNEGO OŚWIECIMA WPISANEGO DO REJESTRU ZABYTKÓW (WRYŚOWANO NA PODSTAWIE MPZP)

### UWAGI:

- NA RYSUNEK NANIESIONO PROJEKTOWANE ZAGOSPODAROWANIE TERENU WEDŁUG ODRĘBNEGO OPRACOWANIA:  
(1) "BUDOWA PARKU MIEJSKIEGO NA TERENIE BULWARÓW W OŚWIECIMIU REALIZOWANA W RAMACH ZADANIA PN. OŚWIECIMSKA PRZESTRZEŃ SPOTKAŃ - PROJEKT WYKONAWCZY" Z ROKU 2015;
- UKŁAD WYSOKOŚCIOWY MAPY DO CELÓW PROJEKTOWYCH: PL-EVRF2007-NH (AMSTERDAM).



SGG.6640.108.2025

Mapa do celów projektowych  
skala 1 : 500

układ wsp. poziomych: 2000 strefa 6  
układ wysokości - Amsterdam 2007

województwo: małopolskie  
powiat: oświęcimski  
jedn.ewid.: 121301\_1 Oświęcim - miasto  
obręb: 0001 Oświęcim

Wykonano dnia 24.02.2025

GEODETA UPRAWNIONY  
mgr inż. Łukasz Kacorzyk  
upr. nr 22594 zakres 1 i 2

GEODEZJA  
ŁUKASZ KACORZYK  
ul. Piękna 33, 43-330 Hecznarowice  
NIP 9372376870 REGON 121011760  
tel. 504 292 643  
geodezja.beskidy@gmail.com  
www.geodezja.beskidy.pl

Poświadczam, że niniejszy dokument został opracowany w wyniku prac geodezyjnych i kartograficznych, których rezultaty zawiera operat techniczny pozytywnie zweryfikowany. Jednocześnie informuję, że jestem świadomy odpowiedzialności karnej za złożenie fałszywego oświadczenia.	
Identyfikator zgłoszenia prac geodezyjnych	SGG.6640.108.2025
Organ służby geodezyjnej, który otrzymał zgłoszenie	STAROSTA BIELSKI
Wykonawca prac geodezyjnych	GEODEZJA Łukasz Kacorzyk
Data sporządzenia dokumentu zawierającego wynik pozytywnej weryfikacji	Protokół Weryfikacji nr SGG.6640.108.2025_42540 z dnia 21-02-2025
Imię i nazwisko oraz nr uprawnień zawodowych kierownika prac	Łukasz Kacorzyk Nr uprawnień 22594

GEODETA UPRAWNIONY  
mgr inż. Łukasz Kacorzyk  
upr. nr 22594 zakres 1 i 2